

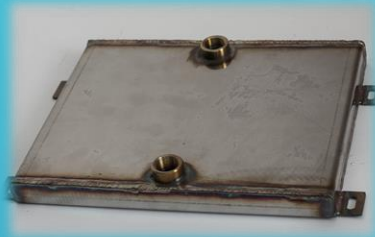


ТЕПЛООБМЕННИК ДЛЯ БАННЫХ ПЕЧЕЙ «СИБИРЬ»





ОПИСАНИЕ



Фирменный теплообменник для банных печей «Сибирь» устанавливается между внешней стенкой-конвектором и топкой печи.

Некоторые модели банных печей «Сибирь» оснащены съемным кожухом, благодаря чему **теплообменник** можно докупить и установить в качестве **дополнительной опции**.

Его можно установить на обе стороны печи.

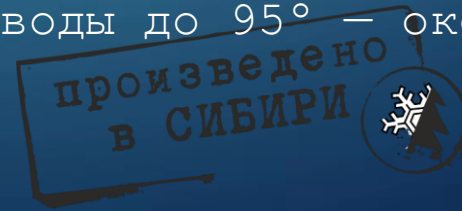
Рассчитан на бак объемом 50 – 100 литров

Изготовлен из прочной и долговечной нержавеющей стали – AISI 430 толщиной 2 мм с дополнительной проверкой на герметичность.

Резьба для подключения – наружная «G3/4»

Объем подключаемого бака – от 50 до 100 литров

Время нагрева воды до 95° – около 30 минут





ДЛЯ КАКИХ ПЕЧЕЙ ПОДХОДИТ ?

«Сибирь» под
навесной бак



«Катунь»



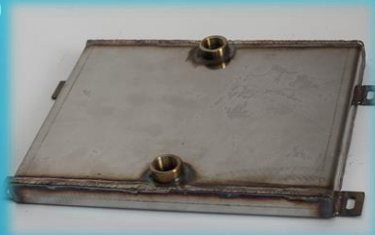
«Кубань»



произведено
в СИБИРИ



ТЕХНИЧЕСКИЕ ХАРАКТЕРИСТИКИ

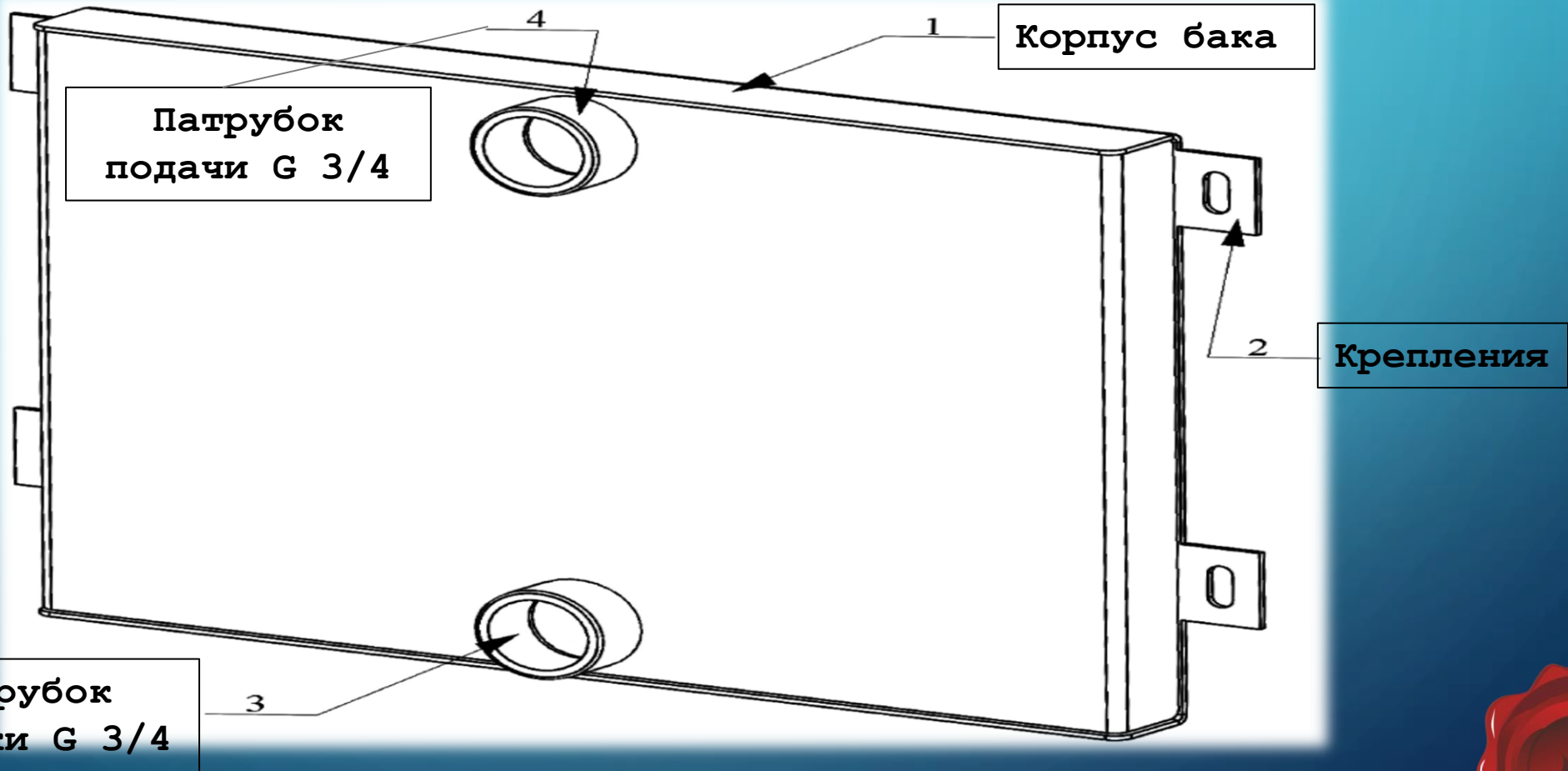


Показатель	Значение
1. Емкость, л.....	2,8
2. Масса, кг	3,5
3. Габариты (ГxШxВ), мм...	50x400x270
4.Материал.....	Нержавеющая сталь, AISI 430
5. Толщина металла, мм...	2
6.Резьба для подключения	G 3/4

произведено
в СИБИРИ



СХЕМА УСТРОЙСТВА



произведено
в СИБИРИ



КАК УСТАНОВЛИВАТЬ?



- 1 Снять внешнюю облицовку печи
- 2 Убрать заглушки из технологических отверстий
- 3 Установить теплообменник на печь
- 4 Поставить внешнюю облицовку обратно на корпус печи

