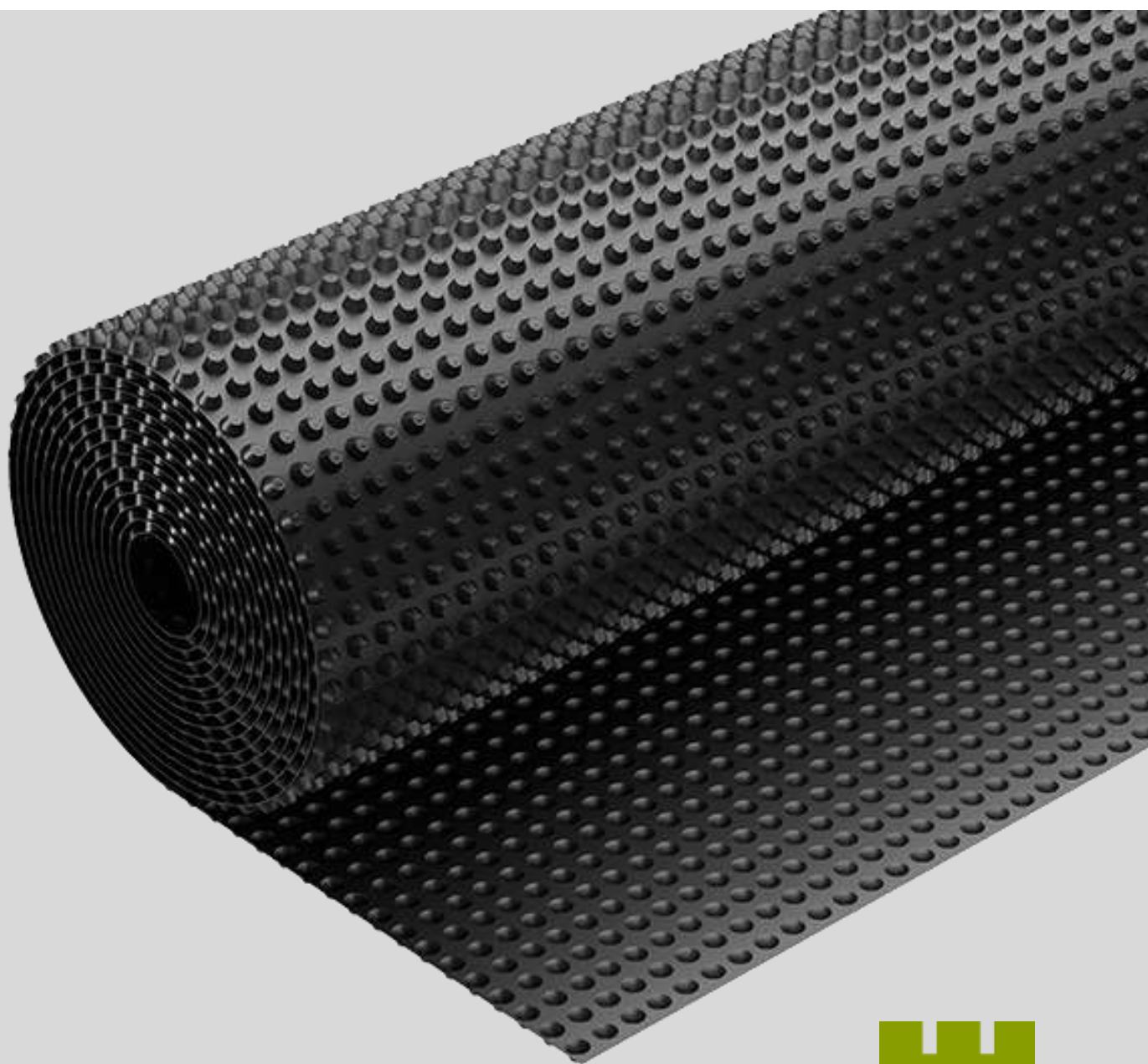




РОССИЯ

СТАНДАРТЫ РАЗМЕЩЕНИЯ ПРОДУКЦИИ ООО «ПЕНОПЛЭКС СПБ» НА САЙТАХ ПАРТНЕРОВ ПРОФИЛИРОВАННАЯ МЕМБРАНА ПЛАСТГАРД



PLASTGUARD 400

документация



визуалы продукта



МАТЕРИАЛ

Полиэтилен высокой плотности (ПВП), однослойная

ВНЕШНИЙ ВИД

ФОРМА	Рулон
ШИРИНА ПОЛОТНА	1 м
НАЛИЧИЕ И РАЗМЕР ТЕХНОЛОГИЧЕСКОГО ПРИПУСКА ПО ДЛИНЕ С ОДНОЙ СТОРОНЫ	50 мм либо отсутствуют
ЦВЕТ	Черный
ПОВЕРХНОСТЬ	с равномерно размещенными по всей площади лицевой стороны выступами в форме усеченных конусов

МАРКИРОВКА РУЛОНОВ ОТ ПРОИЗВОДИТЕЛЯ

Розничная упаковка:

ЦВЕТ	Зеленый, белый, черный
ТЕКСТ	<ul style="list-style-type: none">ПЛАСТГАРД® профессиональная защита 400 г/м²защитная профилированная мембрана1 x 20 мСФЕРЫ ПРИМЕНЕНИЯ устройство оснований под фундаменты и полы, дорожки и площадки, отмостки; защита тепло- и гидроизоляции фундамента; эксплуатируемые кровли
	<ul style="list-style-type: none">8 (800) 222-34-39pro.plastguard.ru

QR КОД Есть

ОПИСАНИЕ

Профилированная мембрана для защиты гидро- и теплоизоляции при устройстве балласта, обратной засыпки или дорожек, стандартной плотности, шириной 1 метр.

КОНСТРУКТИВ

Фундаменты
Полы по грунту
Балластные кровли
Отмостки
Дорожки и площадки

ПРИМЕНЕНИЕ

- Применяется как материал, распределяющий нагрузку от веса сооружения на грунт основания
- Для защиты гидро- и теплоизоляции фундаментов от механического повреждения
- Для защиты гидроизоляции от механического повреждения в балластных кровлях
- Для защиты фундаментной плиты и плиты пола от капиллярной влаги
- В качестве подстилающего слоя в конструкциях пешеходных дорожек и отмосток

ПРЕИМУЩЕСТВА

- Стойкость к воздействию механических нагрузок
- Химическая и биологическая стойкость
- Срок эффективной эксплуатации 50 лет
- Всесезонность монтажа
- Защита от прорастания корней
- Сохранение геометрии насыпей
- Простота и высокая скорость работ
- Продлевает срок эффективной эксплуатации сооружения

ТРАНСПОРТИРОВКА И ХРАНЕНИЕ

Упакованные рулоны устанавливаются на поддоны в вертикальном положении. Мембрана PLASTGUARD® должна храниться в закрытых помещениях, в один ряд по высоте и на расстоянии не менее 1 м от отопительных приборов.

Транспортирование мембраны PLASTGUARD® производят любыми транспортными средствами, обеспечивающими сохранность груза.

PLASTGUARD 400

документация



визуалы продукта



МАТЕРИАЛ

Полиэтилен высокой плотности (ПВП), одностойная

ВНЕШНИЙ ВИД

ФОРМА	Рулон
ШИРИНА ПОЛОТНА	2 м
НАЛИЧИЕ И РАЗМЕР ТЕХНОЛОГИЧЕСКОГО ПРИПУСКА ПО ДЛИНЕ С ОДНОЙ СТОРОНЫ	50 мм либо отсутствуют
ЦВЕТ	Черный
ПОВЕРХНОСТЬ	с равномерно размещенными по всей площади лицевой стороны выступами в форме усеченных конусов

МАРКИРОВКА РУЛОНОВ ОТ ПРОИЗВОДИТЕЛЯ

Скотч зеленого цвета с названием марки

ОПИСАНИЕ

Профилированная мембрана для защиты гидро- и теплоизоляции при устройстве балласта, обратной засыпки или дорожек, стандартной плотности, шириной 2 метра.

ПРИМЕНЕНИЕ

- Применяется как материал, распределяющий нагрузку от веса сооружения на грунт основания
- Для защиты гидро- и теплоизоляции фундаментов от механического повреждения
- Для защиты гидроизоляции от механического повреждения в балластных кровлях
- Для защиты фундаментной плиты и плиты пола от капиллярной влаги
- В качестве подстилающего слоя в конструкциях пешеходных дорожек и отмосток

КОНСТРУКТИВ

Фундаменты
Полы по грунту
Балластные кровли
Отмостки
Дорожки и площадки

ПРЕИМУЩЕСТВА

- Стойкость к воздействию механических нагрузок
- Химическая и биологическая стойкость
- Срок эффективной эксплуатации 50 лет
- Всесезонность монтажа
- Защита от прорастания корней
- Сохранение геометрии насыпей
- Простота и высокая скорость работ
- Продлевает срок эффективной эксплуатации сооружения

ТРАНСПОРТИРОВКА И ХРАНЕНИЕ

Упакованные рулоны устанавливаются на поддоны в вертикальном положении. Мембрана PLASTGUARD® должна храниться в закрытых помещениях, в один ряд по высоте и на расстоянии не менее 1 м от отопительных приборов.

Транспортирование мембраны PLASTGUARD® производят любыми транспортными средствами, обеспечивающими сохранность груза.

PLASTGUARD 500

документация



визуалы продукта



МАТЕРИАЛ

Полиэтилен высокой плотности (ПВП), однослойная

ВНЕШНИЙ ВИД

ФОРМА	Рулон
ШИРИНА ПОЛОТНА	2 м
НАЛИЧИЕ И РАЗМЕР ТЕХНОЛОГИЧЕСКОГО ПРИПУСКА ПО ДЛИНЕ С ОДНОЙ СТОРОНЫ	50 мм
ЦВЕТ	Черный
ПОВЕРХНОСТЬ	с равномерно размещенными по всей площади лицевой стороны выступами в форме усеченных конусов

МАРКИРОВКА РУЛОНОВ ОТ ПРОИЗВОДИТЕЛЯ

Скотч желтого цвета с названием марки

ОПИСАНИЕ

Профилированная мембрана из полиэтилена высокой плотности для защиты гидро- и теплоизоляции от механического повреждения и распределения давления от сооружения на подстилающее основание.

ПРИМЕНЕНИЕ

- Применяется как материал, распределяющий нагрузку от веса сооружения на грунт основания
- Для защиты тепло- и гидроизоляции фундаментов от механического повреждения
- Для защиты гидроизоляции от механического повреждения в балластных кровлях
- Для защиты фундаментной плиты и плиты пола от капиллярной влаги
- В качестве подстилающего слоя в конструкциях пешеходных дорожек и отмосток

КОНСТРУКТИВ

Фундаменты
Полы по грунту
Балластные кровли
Отмостки
Дорожки и площадки

ПРЕИМУЩЕСТВА

- Стойкость к воздействию механических нагрузок;
- Химическая и биологическая стойкость
- Срок эффективной эксплуатации 50 лет
- Всесезонность монтажа
- Защита от прорастания корней
- Сохранение геометрии насыпей
- Простота и высокая скорость работ
- Продлевает срок эффективной эксплуатации сооружения

ТРАНСПОРТИРОВКА И ХРАНЕНИЕ

Упакованные рулоны устанавливаются на поддоны в вертикальном положении. Мембрана PLASTGUARD® должна храниться в закрытых помещениях, в один ряд по высоте и на расстоянии не менее 1 м от отопительных приборов.

Транспортирование мембраны PLASTGUARD® производят любыми транспортными средствами, обеспечивающими сохранность груза.

PLASTGUARD GEO

документация



визуалы продукта



МАТЕРИАЛ

Полиэтилен высокой плотности (ПВП), геотекстиль, двуслойная

ВНЕШНИЙ ВИД

ФОРМА	Рулон
ШИРИНА ПОЛОТНА	2 м
НАЛИЧИЕ И РАЗМЕР ТЕХНОЛОГИЧЕСКОГО ПРИПУСКА ПО ДЛИНЕ С ОДНОЙ СТОРОНЫ	50 мм
ЦВЕТ	Черный
ПОВЕРХНОСТЬ	с равномерно размещенными по всей площади лицевой стороны выступами в форме усеченных конусов в сочетании с нетканым геотекстилем, термически прикрепленным к вершине выступов

МАРКИРОВКА РУЛОНОВ ОТ ПРОИЗВОДИТЕЛЯ

Скотч белого цвета с названием марки

ОПИСАНИЕ

Профилированная мембрана с фильтрующим слоем из геотекстиля для защиты тепло- гидроизоляции и дренажа при устройстве эксплуатируемых кровель, фундаментов, площадок, дорожек и отмосток.

ПРИМЕНЕНИЕ

- Применяется в качестве дренажного слоя, отводящего влагу из конструкции эксплуатируемых кровель
- В качестве защиты изоляции в фундаментах и эксплуатируемых кровлях
- В качестве подстилающего слоя в конструкциях пешеходных дорожек, площадок и отмосток



КОНСТРУКТИВ

Фундаменты
Отмостки
Пешеходные дорожки и площадки
Балластные и инверсионные кровли

ПРЕИМУЩЕСТВА

- Эффективный дренаж (водоотвод за счет фильтрующего слоя);
- Стойкость к воздействию механических нагрузок;
- Химическая и биологическая стойкость
- Срок эффективной эксплуатации 50 лет
- Всесезонность монтажа
- Защита от прорастания корней
- Простота и высокая скорость работ
- Продлевает срок эффективной эксплуатации сооружения

ТРАНСПОРТИРОВКА И ХРАНЕНИЕ

Упакованные рулоны устанавливаются на поддоны в вертикальном положении. Мембрана PLASTGUARD® должна храниться в закрытых помещениях, в один ряд по высоте и на расстоянии не менее 1 м от отопительных приборов.

Транспортирование мембраны PLASTGUARD® производят любыми транспортными средствами, обеспечивающими сохранность груза.

PLASTGUARD 900

документация



визуалы продукта



МАТЕРИАЛ

Полиэтилен высокой плотности (ПВП), однослойная

ВНЕШНИЙ ВИД

ФОРМА	Рулон
ШИРИНА ПОЛОТНА	2 м
НАЛИЧИЕ И РАЗМЕР ТЕХНОЛОГИЧЕСКОГО ПРИПУСКА ПО ДЛИНЕ С ОДНОЙ СТОРОНЫ	50 мм
ЦВЕТ	Черный
ПОВЕРХНОСТЬ	с равномерно размещенными по всей площади лицевой стороны выступами в форме усеченных конусов

МАРКИРОВКА РУЛОНОВ ОТ ПРОИЗВОДИТЕЛЯ

Скотч зеленого цвета с названием марки

ОПИСАНИЕ

Высокопрочная профилированная мембрана из полиэтилена высокой плотности для защиты тепло- гидроизоляции, устройства оснований под фундаменты, автомобильные парковки и дороги в условиях повышенных нагрузок.

ПРИМЕНЕНИЕ

- Применяется как материал, распределяющий нагрузку от веса сооружения на грунт основания
- Для защиты тепло- и гидроизоляции фундаментов от механического повреждения
- Для защиты гидроизоляции от механического повреждения в балластных кровлях
- Для защиты фундаментной плиты и плиты пола от капиллярной влаги
- В качестве подстилающего слоя в конструкциях парковок



КОНСТРУКТИВ

Заглубленные фундаменты
Высоконагружаемые основания
Эксплуатируемые кровли
Дороги и парковки
Дорожные насыпи

ПРЕИМУЩЕСТВА

- Высокая прочность материала
- Выдерживает значительные эксплуатационные нагрузки
- Защита от прорастания корней, стабилизация грунтового основания
- Простота и высокая скорость работ
- Всесезонность монтажа
- Высокий срок эффективной эксплуатации, распределение давления и отдельной точечной нагрузки
- Продлевает срок эффективной эксплуатации сооружения

ТРАНСПОРТИРОВКА И ХРАНЕНИЕ

Упакованные рулоны устанавливаются на поддоны в вертикальном положении. Мембрана PLASTGUARD® должна храниться в закрытых помещениях, в один ряд по высоте и на расстоянии не менее 1 м от отопительных приборов.

Транспортирование мембраны PLASTGUARD® производят любыми транспортными средствами, обеспечивающими сохранность груза.

PLASTGUARD 900G

документация



визуалы продукта



МАТЕРИАЛ

Полиэтилен высокой плотности (ПВП), геотекстиль, двухслойная

ВНЕШНИЙ ВИД

ФОРМА	Рулон
ШИРИНА ПОЛОТНА	2 м
НАЛИЧИЕ И РАЗМЕР ТЕХНОЛОГИЧЕСКОГО ПРИПУСКА ПО ДЛИНЕ С ОДНОЙ СТОРОНЫ	50 мм
ЦВЕТ	Черный
ПОВЕРХНОСТЬ	с равномерно размещенными по всей площади лицевой стороны выступами в форме усеченных конусов в сочетании с нетканым геотекстилем, термически прикрепленным к вершине выступов

МАРКИРОВКА РУЛОНОВ ОТ ПРОИЗВОДИТЕЛЯ

Скотч серого цвета с названием марки

ОПИСАНИЕ

Высокопрочная профилированная мембрана с фильтрующим слоем из геотекстиля для защиты тепло-гидроизоляции и дренажа при устройстве эксплуатируемых кровель, фундаментов, площадок, дорожек и отмосток в условиях повышенных нагрузок.

ПРИМЕНЕНИЕ

- Применяется в качестве дренажного слоя, отводящего влагу из конструкции эксплуатируемых кровель
- В качестве защиты изоляции в фундаментах и эксплуатируемых кровлях
- В качестве подстилающего слоя в конструкциях пешеходных дорожек, площадок и отмосток



КОНСТРУКТИВ

Заглубленные фундаменты
Высоконагружаемые основания
Дороги и парковки
Дорожные насыпи
Эксплуатируемые кровли

ПРЕИМУЩЕСТВА

- Высокая дренирующая способность
- Высокая прочность материала
- Выдерживает значительные эксплуатационные нагрузки
- Защита от прорастания корней
- Стабилизация грунтового основания
- Простота и высокая скорость работ
- Всесезонность монтажа
- Высокий срок эффективной эксплуатации
- Распределение давления и отдельной точечной нагрузки
- Продлевает срок эффективной эксплуатации сооружения

ТРАНСПОРТИРОВКА И ХРАНЕНИЕ

Упакованные рулоны устанавливаются на поддоны в вертикальном положении. Мембрана PLASTGUARD® должна храниться в закрытых помещениях, в один ряд по высоте и на расстоянии не менее 1 м от отопительных приборов.

Транспортирование мембраны PLASTGUARD® производят любыми транспортными средствами, обеспечивающими сохранность груза.

РЕСУРСЫ ПЕНОПЛЭКС

penoplex.ru



pro.plastguard.ru



penoplex_ru



penoplex



penoplex_ru



@PENOPLEXspb



penoplex



ВІМ-ПРОЕКТИРОВАНИЕ

В состав библиотек входит вся выпускаемая продукция компании ПЕНОПЛЭКС. Материалы содержат актуальные технические характеристики и корректно отображаются в модели. Библиотеки содержат разработанные ведомости и спецификации по ГОСТ для автоматического подсчета количества материалов.

ВІМ-проектирование

100+

конструктивных решений
крыш, стен, полов
и фундаментов

100+

материалов
теплоизоляции

30+

материалов
гидроизоляции

СЕРВИСЫ

Компания ООО «ПЕНОПЛЭКС СПб» предоставляет полный спектр услуг по сопровождению объекта не только от стадии его проектирования до сдачи в эксплуатацию, но и впоследствии — на протяжении всего жизненного цикла объекта.

сервисы

- Предложим готовые сертифицированные технические решения, позволяющие сократить сроки реализации проекта и оптимизировать затраты
- Осуществим техническую поддержку проекта от стадии проектирования до сдачи объекта в эксплуатацию
- Осуществим техническую поддержку на этапе монтажа: от вводного инструктажа до сдачи заказчику

КОНТАКТЫ

8 800 222-34-39

tehotdel@penoplex.ru

marketing@penoplex.ru

ООО «ПЕНОПЛЭКС СПб», 2025 г.

191014, Санкт-Петербург, саперный переулок, д. 1, литер "А"