

Установка МДФ и ПВХ панелей

РЕКОМЕНДАЦИИ



СТРОЙПАРК
Дом. Сад. Ремонт. Счастье.

www.stroypark.su



СТРОЙПАРК

Дом. Сад. Ремонт. Счастье.

ПОДГОТОВКА НЕОБХОДИМОГО ИНСТРУМЕНТА

Для установки стеновых МДФ-панелей, вам потребуются:

- карандаш, рулетка, угольник, уровень;
- электродрель;
- набор сверл по бетону;
- дюбеля, шурупы, короткие гвозди, крепежные скобы;
- набор отверток;
- ножовка, молоток.



РАЗМЕТКА И КРЕПЛЕНИЕ НЕСУЩИХ БРУСКОВ

Перед установкой панелей необходимо сначала закрепить на стене несущие бруски, на которые впоследствии будут установлены панели.

Процесс крепления несущих деревянных брусков начнем с их выбора. Сечение брусков должно быть не менее 20x40 мм для стен и не менее 20x20 мм для потолков. При выборе обратите внимание на форму брусков и наличие в них сучков, если бруски кривые, влажные и сучковатые, впоследствии это приведет к неудобству в работе и возникновению неровностей на МДФ-панелях.

Установка брусков на стене осуществляется перпендикулярно расположению МДФ-панелей (если панели располагаются вертикально, то бруски крепятся горизонтально).



1. Разметку производите от пола и потолка к середине. При помощи рулетки и карандаша отметьте места расположения брусков. Расстояние между брусками не должно превышать 50 см.



СТРОЙПАРК

Дом. Сад. Ремонт. Счастье.

2. Используя уровень, по полученным меткам прочертите на стене горизонтальные линии (предполагаемое расположение брусков).

3. По разметке с помощью дюбелей прикрепите бруски к стене.

УСТАНОВКА ПЕРВОЙ ПАНЕЛИ



4. Используя уровень, установите вертикально панель и отметьте карандашом на брусках места крепления скоб.

5. Установите скобы в отмеченных местах и зафиксируйте их гвоздями на брусках.

6. Опустив панель на пол, установите ее так, чтобы паз вошел в крепежные скобы, обеспечив надежную фиксацию панели.

СБОРКА ПАНЕЛЕЙ



7. Заведите в паз установленной панели "гребень" следующей и подобным образом, не забывая использовать крепежные скобы, соединяйте все последующие панели.

Последняя панель устанавливаемая у окончания стены или в углу помещения, как правило, не входит целиком по ширине. В таком случае замерьте рулеткой, насколько нужно отпилить панель по ширине. Отложите этот размер на панели в нескольких местах и, приложив к этим меткам другую панель, прочертите линию. (Не перепутайте, какую сторону нужно отпилить!) Используя ножовку, отпилите панель по всей длине.

8. Закончив сборку панелей, с помощью погонажных изделий (декопрофилей, наружных и внутренних углов) придайте вашему помещению законченный вид.



СТРОЙПАРК

Дом. Сад. Ремонт. Счастье.

ПРИМЕНЕНИЕ ДЕКОПРОФИЛЕЙ

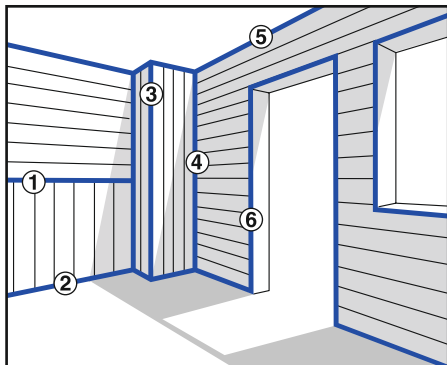
Декопрофили можно прикрепить к панелям при помощи универсального клея. Для этого отпилите необходимую длину профиля, с учетом стыковых запилов (если профиль огибает наружные или внутренние углы). Нанесите на обратную часть профиля клей и зафиксируйте его на месте крепления.



ТИПЫ ДЕКОРИРУЮЩИХ ПРОФИЛЕЙ

В качестве декорирующих (маскирующих) элементов, чтобы скрыть неровности запилов, дефекты сборки, комбинирование различных типов укладки панелей, целесообразно использовать напольные, потолочные и угловые типы декопрофилей.

Вот некоторые примеры применения декопрофилей в обычном помещении:



- 1 - переходная планка
- 2 - напольный плинтус
- 3 - наружный угол
- 4 - внутренний угол
- 5 - потолочный плинтус
- 6 - складной угол



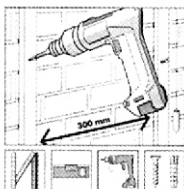
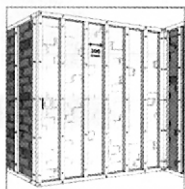
СТРОЙПАРК

Дом. Сад. Ремонт. Счастье.

УСТАНОВКА ПАНЕЛЕЙ

Для установки стеновых ПВХ-панелей, кроме инструмента, который используется для установки МДФ-панелей, вам потребуется степлер с набором “скобок”.

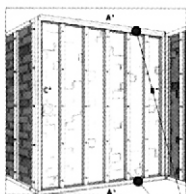
РАЗМЕТКА И КРЕПЛЕНИЕ НЕСУЩИХ БРУСКОВ



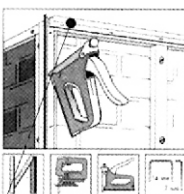
Рассмотрим установку панелей на примере их горизонтального расположения. В этом варианте установка брусков производится вертикально.

Крепеж несущих брусков для ПВХ-панелей к стене аналогичен креплению брусков для МДФ-панелей (см. п. 1).

УСТАНОВКА ПРОФИЛЯ

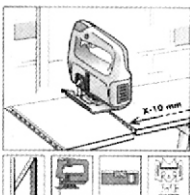
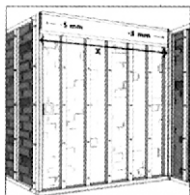


П-профиль



После установки обрешетки из брусков, переходим к креплению П-профиля (в него будет заводиться край первой панели). Крепеж можно осуществить как степлером, так и короткими гвоздями.

ОТПИЛИВАНИЕ ПО ДЛИНЕ



Установив П-профиль, измерьте рулеткой требуемую длину панели и отпилите лишнее ножовкой.

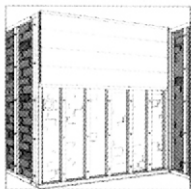
Настоящая листовка носит только информационный характер. Подробные правила монтажа и использования отдельных продуктов определяются в инструкции эксплуатации. “Стройпарк” не несет никакой ответственности за ущерб, являющийся следствием неправильного монтажа или использования продуктов, а в частности их монтажа и использования не в соответствии с инструкцией эксплуатации.



СТРОЙПАРК

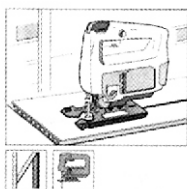
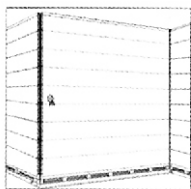
Дом. Сад. Ремонт. Счастье.

КРЕПЛЕНИЕ ПАНЕЛЕЙ



Крепление панелей осуществляется “пристреливанием” степлером выступающей планки паза к брускам или приколачиванием гвоздями. Гребень последующей панели заводится в закрепленный паз предыдущей и т.д.

ОТПИЛИВАНИЕ ПО ШИРИНЕ



Заканчивая сборку панелей, последняя скорей всего не войдет целиком по ширине. В этом случае панель нужно опилить по ширине. Замерьте рулеткой, на сколько

панель выступает, отложите это расстояние и ножовкой отпилите панель по всей длине.

ПРИМЕНЕНИЕ ОБЛИЦОВОЧНЫХ ПРОФИЛЕЙ

Обшивая поверхность стен, вы должны учитывать изменения ее формы (наружные и внутренние углы, стыки и окончания обшивки). Для этого существуют разнообразные ПВХ-профили, при помощи которых можно легко осуществлять стыковку ПВХ-панелей в различных местах.



Наружный
угол



Стык
панелей



Окончание
обшивки



Внутренний
угол



СТРОЙПАРК

Дом. Сад. Ремонт. Счастье.

ул. Пушкина, 59/1
ул. Вершинина, 76/2

www.stroypark.su