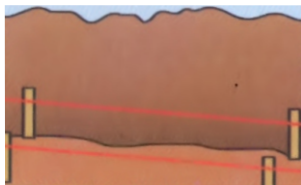


# Укрепление откоса с помощью кадок для растений

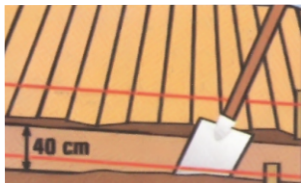


РЕКОМЕНДАЦИИ

## УКРЕПЛЕНИЕ ОТКОСА



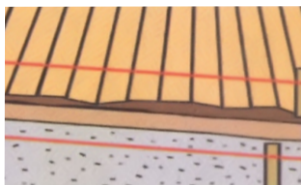
Натянуть веревку у предполагаемого основания фундамента.



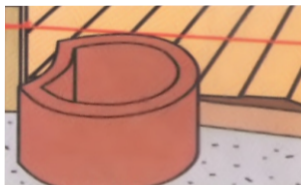
Выкопать траншею для конструкции. Высота стены до 100 см: около 40 см; высота стены более 100 см: около 80 см. Важное условие: глубина фундамента должна быть выбрана так, чтобы нижний ряд кадок хотя бы на половину стоял в земле. Сделать деревянные подпорки для откоса.



Заполнить морозозащитным слоем и утрамбовать до 20 см.



Заполнить слоем влажного бетона (консистенция земли): для стены высотой до 100 см - 10 см, для стены высотой более 100 см - 20 см. Бетон необходимо наполнять непосредственно перед тем, как будут устанавливаться кадки для растений. Использовать только столько бетона, сколько нужно для установки кадок. При установке кадок, бетон должен быть еще влажным.



Первый ряд установить вдоль натянутой веревки.



Первую кадку установить углублением в сторону начала ряда. С помощью резинового молотка забить кадку в бетон и выровнять.



Следующую кадку установить на расстоянии 5 мм от изгиба. Простучать и выровнять как предыдущую.



Первый ряд на одну треть заполнить гравием. Дополнительно можно предусмотреть желоб для водопроводов в качестве защиты от замерзания, чтобы избежать застоя воды в засыпанной обратно земле.



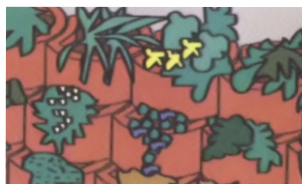
Из морозоустойчивого материала подготовить основу для засыпки канавы и укрепить нанесенный слой.



Оставшееся место в кадках первого ряда наполнить садовой землей. Установить следующий ряд со смещением. Наполнение и обратная засыпка земли проводится как с первым рядом.



В зависимости от наклона выстроить следующие ряды и также заполнить.



Готово! Теперь можно высаживать растения в кадки!



*Настоящая листовка носит только информационный характер. Подробные правила монтажа и использования отдельных продуктов определяются в инструкции эксплуатации. "Стройпарк" не несет никакой ответственности за ущерб, являющийся следствием неправильного монтажа или использования продуктов, а в частности их монтажа и использования не в соответствии с инструкцией эксплуатации.*