



КРАСКА

Нанесение декоративной штукатурки

РЕКОМЕНДАЦИИ

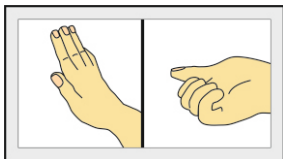


СТРОЙПАРК
Дом. Сад. Ремонт. Счастье.

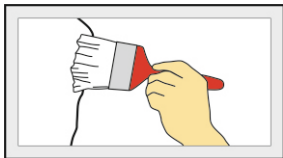
www.stroypark.su



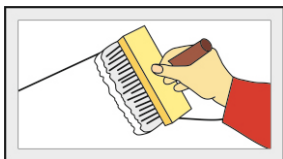
ЭТАПЫ РАБОТЫ



Основание должно быть чистым, сухим, без трещин и иметь достаточную несущую способность. Старую раскрошившуюся штукатурку необходимо удалить.

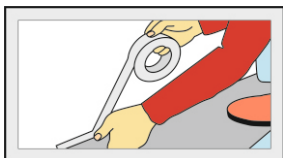


На рыхлые основания (песок, мел) обязательно нанести грунтовку. Для гипсокартонных панелей и деревянных оснований использовать грунтовку для минеральной штукатурки.



В качестве слоя для сцепления на основание наносится грунтовочная краска. Это предотвращает просвечивание основания.

Совет: Рекомендуется использовать для скрытия стыков гипсокартонных панелей.

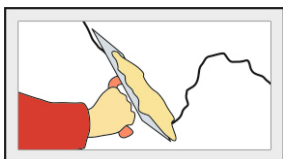


Переходы к другим стенам, потолкам или полу следует заклеить лентой, поскольку остатки штукатурки очень сложно удалить с напольных покрытий или мебели.



Добавить порошок в воду и размешать мешалкой до однородной массы. Недолго выдержать, затем снова перемешать.

Совет: Декоративные штукатурки имеются уже в готовом виде.

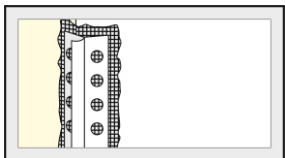


Сначала разложить покрытие на полу и нарезать куски необходимого размера (с припуском). Нанести штукатурку кельмой на поверхность и распределите затем снизу вверх. Работать по принципу «мокрый по мокрому», т. е. работы на одной поверхности следует выполнять без перерыва (не менее 10 см). При этом учесть выступы для ниш и дверей.

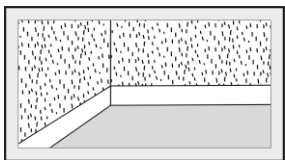


СТРОЙПАРК

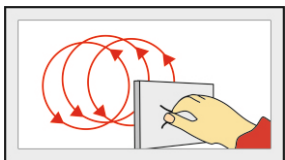
Дом. Сад. Ремонт. Счастье.



Для внутренних углов используются штукатурные уголки (уголки с обмотанным полотном). Для наружных углов рекомендуется использовать угловые профили, на которые также наносится штукатурка. Сначала заштукатуриваются обе граничащие стороны, затем выполняется кромка.



Штукатурка наносится на стену от перехода между стеной и полом до высоты плинтуса, чтобы плинтусы затем могли быть снова установлены на готовую поверхность.



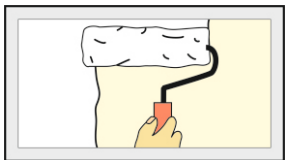
Растирочные штукатурки после нанесения (толщина слоя равна размеру зерна) разглаживаются пластмассовой или деревянной (для минеральных штукатурок) губкой/теркой в необходимом направлении (горизонтально, крест-накрест, кругами и т. п.)



Для нанесения структурных штукатурок можно использовать различные структурные или перфорированные валики.



Индивидуальность декора достигается с помощью кисточки, шпателя, донышка бутылки или даже просто руками.



После полного высыхания оштукатуренную поверхность можно окрасить в любой цвет с помощью валика или кисти. Также с помощью губки вы можете неравномерно нанести краску, достигая декоративного эффекта.



СТРОЙПАРК

Дом. Сад. Ремонт. Счастье.





Декоративные штукатурки происходят из стран Средиземноморья. В отличие от краски они придают поверхности неравномерный и более живой характер.

Существуют минеральные штукатурки, которые замешиваются на воде непосредственно перед выполнением работ, и штукатурки на основе синтетических смол, которые уже готовы к применению. Они имеют различную эластичность и диффузионные свойства. Способы обработки почти не отличаются.

Оба вида штукатурки существуют в различных вариантах, которые отличаются зернистостью.

Штукатурки с зерном до 2мм называются структурными, их можно наносить валиком или мастерком.

Штукатурки зернистостью от 2 до 5мм в диаметре или так называемые «растирочные» штукатурки используются в основном для наружных работ.

Декоративные штукатурки, как правило, белые. Но существуют также готовые цветные штукатурки. Минеральные штукатурки можно смешивать с минеральными красками, а штукатурки на основе синтетических смол - с обычными красками.

После окончательного схватывания нанесенной штукатурки поверхность можно покрывать дисперсионными красками или восковой глазурью/ эмалью. Для придания более живого характера поверхности лессирующие краски можно наносить губкой.

СОВЕТЫ

- Для оптимального высыхания необходимо обеспечить достаточную вентиляцию, но без сквозняков и искусственных источников тепла.
- Во время работ используйте перчатки и защитные очки (цементные штукатурки гигроскопичны и поглощают влагу из кожи).
- Замешивайте столько штукатурки, сколько вы можете использовать во время обработки.

ВНИМАНИЕ!

Пожалуйста, соблюдайте инструкции производителя и инструкции по применению материалов.



СТРОЙПАРК

Дом. Сад. Ремонт. Счастье.

! Необходимые для работы инструменты

- дрель с насадкой для мешалки
- бак
- кельма
- гладилка пластмассовая/ гладилка
- шпатели для углов
- гладилки для углов (внешних и внутренних)
- штукатурная терка
- валик из овечьей шерсти
- кисти/ малярная кисть
- декоративные валики
- губки

! Материалы

Пример для 20 м2

- ок. 110 кг декоративной штукатурки
- ок. 4 кг грунтовки и ли минеральной штукатурки*
- дисперсионные краски*
- скотч*

/*/ - если необходимо



Настоящая листовка носит только информационный характер. Подробные правила монтажа и использования отдельных продуктов определяются в инструкции эксплуатации. "Стройпарк" не несет никакой ответственности за ущерб, являющийся следствием неправильного монтажа или использования продуктов, а в частности их монтажа и использования не в соответствии с инструкцией эксплуатации.



СТРОЙПАРК

Дом. Сад. Ремонт. Счастье.

ул. Пушкина, 59/1
ул. Вершинина, 76/2

www.stroypark.su