



ХРАНЕНИЕ И ПОРЯДОК

Как собрать мебель

РЕКОМЕНДАЦИИ

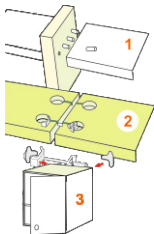


СТРОЙПАРК
Дом. Сад. Ремонт. Счастье.

www.stroypark.su



1. Различные виды соединений



УГЛОВЫЕ И КРЕСТОВЫЕ СОЕДИНЕНИЯ

Обеспечивают прочное соединение несущих частей мебели. Они могут быть жестко зафиксированными или разборными, а также видимыми или скрытыми.

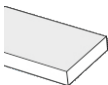
ТОРЦЕВОЕ СОЕДИНЕНИЕ

Позволяет скрепить несколько частей, расположенных в одной плоскости. Этот способ может использоваться для изготовления обеденного или рабочего стола.

ПОДВЕСНАЯ МЕБЕЛЬ

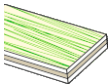
Обычно используется, например, на кухне или в ванной комнате.

2. Виды древесных материалов



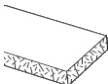
ДРЕВЕСНОВОЛОКНИСТЫЕ ПЛИТЫ СРЕДНЕЙ ПЛОТНОСТИ (МДФ)

Имеют различное применение. Поверхность таких плит совершенно гладкая, а тонкая структура позволяет их легко резать и обрабатывать. Такие плиты можно покрывать лаком или тонировать.



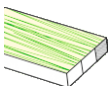
ФАНЕРА

Состоящая не менее чем из 3 тонких слоев дерева, является прочным материалом и хорошо подходит для изготовления полок. Фанера, покрытая шпоном из ценных пород дерева (дуб, бук), идеально подходит для изготовления декоративной мебели.



ДСП

Обычные ДСП и ДСП с меламиновым покрытием изготовлены из пресованной древесной стружки, они относительно не дороги и отличаются большим разнообразием по толщине (от 5 до 40 мм), качеству, влагостойкости и обработке поверхности.



КЛЕЕНАЯ ДРЕВЕСИНА

Состоит из 2 слоев дерева, укрепленного брусом. Этот материал используется, как правило, для изготовления простых изделий, например столешницы для обеденного или рабочего стола.

3. Угловые и крестовые соединения

А) СКРЫТЫЕ УГЛОВЫЕ ИЛИ КРЕСТОВЫЕ СОЕДИНЕНИЯ

Соединения для сборки корпуса мебели или полок могут быть видимыми или скрытыми.

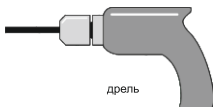
Скрытые соединения обеспечивают более качественный внешний вид мебели; как правило, для них необходимо заранее высверлить специальные отверстия.

Для быстрой сборки можно использовать специальные саморезы для ДСП.

НЕОБХОДИМЫЕ ДЛЯ РАБОТЫ ИНСТРУМЕНТЫ



сверла по дереву
5 мм и 7 мм
(при желании также 10 мм)



дрель



Крепление саморезами для ДСП является самым простым и быстрым способом для осуществления качественного соединения. Мы советуем вам выбрать толщину дерева не менее 16 мм.

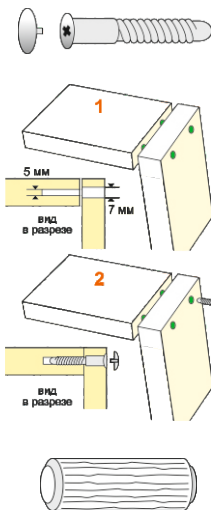
Крепление шкантом

Приложите друг к другу 2 панели так, как вы хотите их соединить. Просверлите одновременно обе панели сверлом 5 мм.

С помощью сверла 7 мм ещё раз просверлите панель, в которой будет располагаться шляпка самореза. Дополнительно высверлите эту панель на глубину 2 мм сверлом 10 мм для того, чтобы скрыть шляпку самореза. Верните соединительный саморез. Накройте заглушкой.

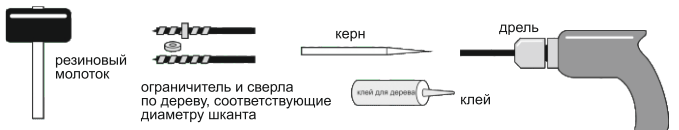
Использование деревянного шканта при простом соединении делает крепление более прочным.

Шкант можно использовать как дополнительное, так и основное соединение. Соединение шкантом является неразборным.



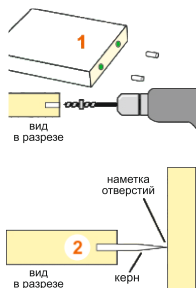
Крепление с помощью керна

НЕОБХОДИМЫЕ ДЛЯ РАБОТЫ ИНСТРУМЕНТЫ



1. Выберите шкант подходящего размера диаметром 6,8 или 10 мм. На сверло по дереву нужного размера установите ограничитель глубины сверления. Просверлите предназначенную для соединения полку на глубину от 15 до 20 мм (в зависимости от размера шканта) с помощью сверла по дереву, оснащенного ограничителем. Сделайте столько отверстий, сколько вам нужно.

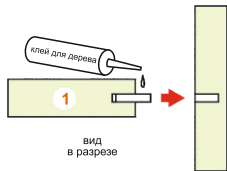
2. Вставьте керн в просверленное отверстие. Приложите панели друг к другу. Расположение отверстий на второй панели намечено. Просверлите на второй панели соответствующие отверстия.





3. Вставьте шканты в отверстия. Нанесите клей на их концы. Соберите панели. При необходимости используйте резиновый молоток.

Вместо керна можно использовать гвоздь. Перед сверлением вбейте гвоздь в одну из панелей. Приложить панели друг к другу. Расположение отверстий намечено.



Для более прочного соединения используйте винт мебельный М6х60 или М6х100 с гайкой, устанавливаемой в отверстие.

Этот, более сложный, вид соединения используется для креплений хрупких материалов. Такое соединение усиливает прочность креплений и позволяет собирать и разбирать мебель. Оно идеально подходит для присоединения полок к вертикальной панели. Мы советуем вам выбирать древесные материалы толщиной не менее 16 мм.

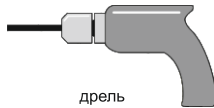


Крепление мебельным винтом

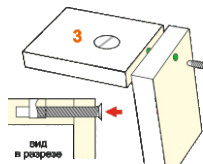
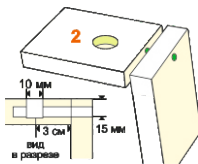
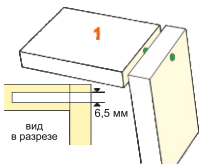
НЕОБХОДИМЫЕ ДЛЯ РАБОТЫ ИНСТРУМЕНТЫ



сверла по дереву
6,5 и 10 мм



дрель



1. Установите две панели в желаемое положение.

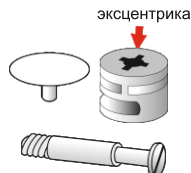
2. Просверлите обе панели сверлом 6,5 мм на глубину не менее длины винта.

3. В панели, расположенной горизонтально, высверлите отверстие на расстоянии не менее 3 см от края и с помощью сверла 10 мм на глубину 15 мм. Вы должны досверлить до отверстия, которое было сделано на предыдущем этапе работы.

Вставьте гайку в паз таким образом, чтобы резьба находилась напротив высверленного ранее отверстия. Вставьте винт в отверстие. Вверните его в гайку.

Для легкой сборки и разборки мебели используйте эксцентриковое соединение.

Это классический вид соединения, который используется чаще всего в сборной мебели. Такое соединение позволяет многократно собирать и разбирать мебель. Мы советуем вам выбирать древесные материалы толщиной не менее 16 мм.

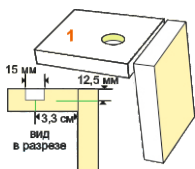
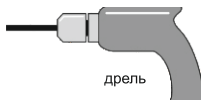
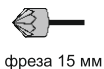
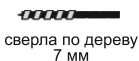




Крепление эксцентриком

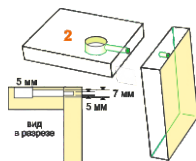
(для эксцентриковой стяжки толщиной 12,5 мм и диаметром 15 мм и дерева толщиной 16 мм)

НЕОБХОДИМЫЕ ДЛЯ РАБОТЫ ИНСТРУМЕНТЫ

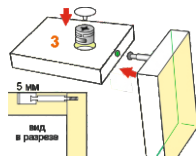


1. Отметьте на закрепляемой полке место расположения эксцентрика на расстоянии 33,5 мм от края полки. С помощью фрезы диаметром 15 мм высверлите выемку под эксцентрик глубиной 12,5 мм.

2. В середине торцевой части полки сверлом 8 мм просверлите отверстие, доходящее до выемки под эксцентрик. Вставьте эксцентрик в выемку. На основной панели с помощью сверла 5 мм высверлите отверстие глубиной 11 мм в месте присоединения полки. Ввинтите болт.

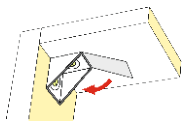
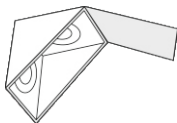


3. Соедините полку и основную панель, вставив болт в отверстие так, чтобы он касался эксцентрика. Для сборки и разборки поворачивайте винт эксцентрика.

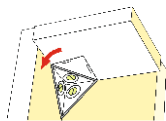


Крепление с помощью уголков

Б) ВИДИМЫЕ КРЕПЛЕНИЯ



металлический уголок 90°



металлический уголок для крепления трех панелей

Чтобы быстро изготовить угловое крепление, вы можете использовать пластиковые или металлические уголки.

Недорогие пластиковые уголки позволяют быстро и просто выполнить соединение. Они подходят для легких полок, предназначенных для небольшого груза. Металлические уголки обеспечат большую прочность.

Пластиковые уголки крепятся сразу при соединении панелей. Используйте шурупы для дерева диаметром 4 мм. Используйте уровень.



СТРОЙПАРК

Дом. Сад. Ремонт. Счастье.

Крепление с помощью накладного крепления

Для легкого разборного соединения используйте накладные крепления. Эти крепления позволяют многократно собирать и разбирать мебель.



НЕОБХОДИМЫЕ ДЛЯ РАБОТЫ ИНСТРУМЕНТЫ

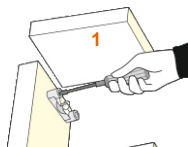


крестовая отвертка

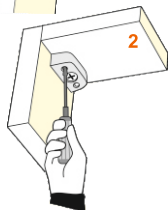


шурупверт / дрель
с насадкой-винтовёртом

1. На одной из двух панелей для сборки закрепите нижнюю часть накладного крепления (основание). Внимание: высота расположения крепления зависит от толщины собираемых панелей.



2. Зафиксируйте верхнюю часть крепежной детали в деревянной панели. Центральный винт блокировки верхней части служит для последующей сборки и разборки мебели.



Настоящая листовка носит только информационный характер. Подробные правила монтажа и использования отдельных продуктов определяются в инструкции эксплуатации. "Стройпарк" не несет никакой ответственности за ущерб, являющийся следствием неправильного монтажа или использования продуктов, а в частности их монтажа и использования не в соответствии с инструкцией эксплуатации.



СТРОЙПАРК

Дом. Сад. Ремонт. Счастье.

ул. Пушкина, 59/1
ул. Вершинина, 76/2

www.stroypark.su